



SMARTOOH

STRATEGIA

środowiskowa AMS na lata 2023-2027



AMBICJA: ZRÓWNOWAŻONA ŚRODOWISKOWO REKLAMA ZEWNĘTRZNA

CELE GŁÓWNE I ODNIESIENIE DO CELÓW ZRÓWNOWAŻONEGO ROZWOJU ONZ



→ **NISKOEMISYJNA ODPORNA
NA ZMIANY KLIMATU
REKLAMA ZEWNĘTRZNA**

Dążymy ku niskoemisyjności i strategicznie podchodzimy do przeciwdziałania zmianom klimatu



→ **ROZWÓJ ZIELONEJ
INFRASTRUKTURY MIEJSKIEJ**

Jesteśmy częścią zielonego łańcucha wartości



→ **ZAMYKANIE OBIEGU MATERIAŁÓW**

Wdrażamy praktyki z obszaru gospodarki obiegu zamkniętego w spółkach Grupy AMS, w których ma to zastosowanie

ZRÓWNOWAŻONA ŚRODOWISKOWO REKLAMA ZEWNĘTRZNA

REALIZACJA STRATEGII KLIMATYCZNEJ 2023-2027: STAN NA ROK 2027



CELE STRATEGICZNE	NISKOEMISYJNA I ODPORNA NA ZMIANY KLIMATU REKLAMA ZEWNĘTRZNA	ROZWÓJ ZIELONEJ INFRASTRUKTURY MIEJSKIEJ	ZAMYKANIE OBIEGU MATERIAŁÓW
CELE SZCZEGÓŁOWE	<p>1. ENERGIA ZE ŹRÓDEŁ NISKOEMISYJNYCH</p> <ul style="list-style-type: none">→ 50% energii kupowanej z nisko- i zeroemisyjnych źródeł→ 100% zużywanej energii jest kompensowana przez nisko- i zeroemisyjną energię kupowaną lub produkowaną przez AMS→ 100% energooszczędnych źródeł oświetlenia nośników reklamowych <p>2. REDUKCJA EMISJI W ZAKRESIE 1 I 2</p> <ul style="list-style-type: none">→ Redukcja intensywności emisji w zakresie 1 i 2 (market based)→ 60% pojazdów własnych o napędzie elektrycznym, hybryd plug-in i hybryd→ Transformacja floty w AMS Serwis na niskoemisyjną: 30% do 2025, 60% do 2027 r. <p>3. REDUKCJA EMISJI W ZAKRESIE 3</p> <ul style="list-style-type: none">→ Zredukowanie emisji GHG w zakresie 3 o 25%→ Zwiększenie o 50% niskoemisyjnej floty pojazdów w procesie plakatowania	<p>4. ROZWÓJ EKO-INFRASTRUKTURY MIEJSKIEJ</p> <ul style="list-style-type: none">→ 400 zainstalowanych i obsługiwanych EKO-wiat przystankowych oraz 100 EKO-słupów <p>5. AMS: WZROST UDZIAŁU PRZYCHODÓW Z NOŚNIKÓW CYFROWYCH</p> <ul style="list-style-type: none">→ Blisko 20% przychodów generowanych przez nośniki cyfrowe <p>6. REDUKCJA SMOGU ŚWIETLNEGO</p> <ul style="list-style-type: none">→ 90% nośników wolnostojących wyposażonych w system sterowania natężeniem światła	<p>7. ZMIANA ORGANIZACJI PLAKATOWANIA</p> <ul style="list-style-type: none">→ Zmiana organizacji plakatowania w kierunku redukcji śladu węglowego <p>8. ZWIĘKSZENIE CYRKULARNOŚCI PLAKATÓW</p> <ul style="list-style-type: none">→ Zwiększenie udziału papieru pochodzącego z recyklingu w nowych plakatach,→ Zwiększenie recyklingu plakatów papierowych do 2025 r.→ Zwiększenie udziału surowców pochodzących z recyklingu w produkcji plakatów winylowych→ Zwiększenie recyklingu plakatów winylowych do 2027 r. <p>9. ZDEFINIOWANIE I STOSOWANIE WSKAŹNIKÓW ŚWIADCZĄCYCH O RZECZYWISTYM WPŁYWIE NA GOSPODARKĘ OBIEGU ZAMKNIĘTEGO</p>

**NISKOEMISYJNA I ODPORNA NA ZMIANY KLIMATU
REKLAMA ZEWNĘTRZNA**



ams



TEN SŁUP
JEST ZASILANY
WYŁĄCZNIE
ENERGIA SŁONECZNĄ

ams

NISKOEMISYJNOŚĆ I ODPORNOŚĆ NA ZMIANY KLIMATU



CEL OPERACYJNY	MIARA REALIZACJI CELU	2021 ROK BAZOWY	2025 ROK POŚREDNI	2027 ROK DOCELOWY
NISKOEMISYJNE ŹRÓDŁA ENERGII	% udział energii pochodzącej z nisko- i zeroemisyjnych (słońce, wiatr) źródeł w całościowym miksie energii kupowanej przez AMS	12%	30%	50%
	% energii zużywanej, która jest kompensowana przez nisko- i zeroemisyjną energię (słońce, wiatr) kupowaną lub produkowaną przez AMS	12%	50%	100%
	Pojazdy własne: % pojazdów o napędzie elektrycznym, hybryd plug-in i hybryd w całości floty	12%	30%	60%
	Pojazdy wykorzystywane przez podwykonawców świadczących usługi dla AMS: % pojazdów o napędzie elektrycznym, hybryd plug-in i hybryd w całości floty	-	15%	30%
REDUKCJA EMISJI W ZAKRESACH 1 I 2	Mg CO ₂ e - Redukcja emisji będących skutkiem zużycia paliw w budynkach i instalacjach oraz w pojazdach AMS (zakres 1) rok bazowy 2022	104,75 Mg CO ₂	-30% vs 2022	-50% vs 2022
	Mg CO ₂ e - Redukcja emisji w zakresie 2 market based – rok bazowy 2022	3420,38 Mg CO ₂	-40% vs 2022	-55% vs 2022
	CO ₂ e /1 mln zł przychodów (3525 MgCO ₂ e przy 130 200 000 w 2022) - Redukcja intensywności emisji w zakresie 1 i 2 (market based), 2025 – 192.400.000 oraz 2027 – 195.300.000	27,1 Mg CO ₂	11,05 Mg CO ₂	8,15 Mg CO ₂
REDUKCJA EMISJI W ZAKRESIE 3	Opracowanie planu redukcji dla emisji w zakresie 3	-	Cel na rok 2024	Cel zrealizowany w razie potrzeby aktualizowany
	Redukcja emisji w zakresie 3 w ujęciu %	2023 rok bazowy	10% vs 2023 r.	25% vs 2023 r.

ROZWÓJ ZIELONEJ INFRASTRUKTURY MIEJSKIEJ



ams
SMARTOCH

100 EKO wiat AMS
=
73 tony CO₂ less

CO₂ 73 tony CO₂ mniej w atmosferze

1034 hektarów wody deszczowej
zatrzymanej w mieście

108 000 godzin stłoków
dla pszczoł

1102 m³ bezpiecznej powłoki
dla ptaków

po www.widac.pl

ZMIEN D
NA LEPS
EN

ROZWÓJ ZIELONEJ INFRASTRUKTURY MIEJSKIEJ



CEL OPERACYJNY	MIARA REALIZACJI CELU	2021 ROK BAZOWY	2025 ROK POŚREDNI	2027 ROK DOCELOWY
ROZWÓJ EKO-INFRASTRUKTURY MIEJSKIEJ	Liczba EKO-wiat przystankowych zainstalowanych przez AMS Eko-wiata cechy: dywan rozchodnikowy, technologia retencji wody, nadruki na szybach przeciw kolizjom ptaków, energooszczędne oświetlenie LED, zrównoważenie zużycia energii, energią z OZE	23 szt.	200 szt.	400 szt.
	Liczba EKO-słupów reklamowych zainstalowanych przez AMS Eko-słup cechy: autonomiczna instalacja PV, najbardziej efektywne energooszczędne oświetlenie LED, ograniczenie smogu świetlanego – inteligentne zarządzanie podświetleniem, nie inwazyjne posadowienie w mieście	20 szt.	50 szt.	100 szt.
WZROST UDZIAŁU PRZYCHODÓW Z NOŚNIKÓW CYFROWYCH	% udział przychodów AMS z nośników cyfrowych	5,1%	15,0%	20,0%
REDUKCJA ZANIECZYSZCZENIA ŚWIATŁEM	% udział nośników oświetlonych (wszystkie nośniki wolnostojące) posiadających system sterowania natężeniem światła w godzinach 00:00-05:00 w strefie miejskiej – z wyłączeniem wiat przystankowych	17%	70%	90%



ams
SMARTOCH

100 EKO wiat AMS

=

73 tony CO₂ less

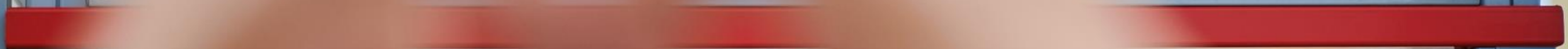
73 tony CO₂ mniej w atmosferze

ZAMYKANIE OBIEGU MATERIAŁÓW

ZAMYKANIE OBIEGU MATERIAŁÓW



CEL OPERACYJNY	MIARA REALIZACJI CELU	2021 ROK BAZOWY	2025 ROK POŚREDNI	2027 ROK DOCELOWY
OPTIMALIZACJA PLAKATOWANIA	Transformacja floty w AMS Serwis na niskoemisyjną	-	50%	90%
	Edukacja i rozpisanie planu dla podwykonawców na wdrażanie niskoemisyjnych środków transportu wykorzystywanych w procesie plakatowania.	-	Cel na rok 2024	Cel zrealizowany i w razie potrzeby udoskonalany
ZWIĘKSZENIE CYRKULARNOŚCI PLAKATÓW	Plakaty papierowe CL: Zwiększenie udziału papieru pochodzącego z recyklingu w nowych plakatach	-	30%	50%
	Plakaty papierowe CL: Zwiększenie recyklingu plakatów papierowych	-	30%	50%
	Plakaty winylowe: Zwiększenie udziału surowca pochodzącego z recyklingu w plakatach winylowych	-	30%	50%
	Plakaty winylowe: Zwiększenie recyklingu plakatów winylowych do 2026 r.	-	30%	50%
ZDEFINIOWANIE I STOSOWANIE WSKAŹNIKÓW ŚWIADCZĄCYCH O RZECZYWISTYM WPŁYWIE NA GOZ	Opracowanie i publikacja factsheet'u AMS o dobrych praktykach GOZ, który będzie udostępniony klientom	Cel na rok 2023	Ewentualna modyfikacja dokumentu	Ewentualna modyfikacja dokumentu
	Opracowanie narzędzia do obliczania śladu węglowego kampanii	Cel na rok 2023	Testy i implementacja do praktyki	Sprawną realizacją Cel zrealizowany i w razie potrzeby udoskonalany
	Udostępnianie informacji o emisji CO ₂ danej kampanii	-	Cel na rok 2025	Cel realizowany i w razie potrzeby udoskonalany



ams

ams
SMARTOOH



TO EK WIGC



ams

SMARTOOH

Bądź SMART i wybierz OOH!



+48 502 722 815



oferta@ams.com.pl



ul. Czerska 8/10; 00-732 Warszawa

Bądź częścią naszej przygody:

